

# VIENNE CLASSIC 2024

**22<sup>e</sup> 3 MARS 2024**

**VIENNE CLASSIC**

COUPE DE FRANCE ROUTE

FÉDÉRATION FRANÇAISE DE CYCLISME

12H30 > CHASSENEUIL DU POITOU (DEPART) / 16H15 > CHAUVIGNY (ARRIVEE)

www.tour-poitou-charentes.com

# PRESENTATION DE LA SIGNIFICATION DES DRAPEAUX JAUNES



© Reproduction même partielle interdite



**Drapeau fixe, pointe vers la gauche :**  
Passage de tout le monde par la gauche



**Drapeau fixe, pointe vers la droite :**  
Passage de tout le monde par la droite



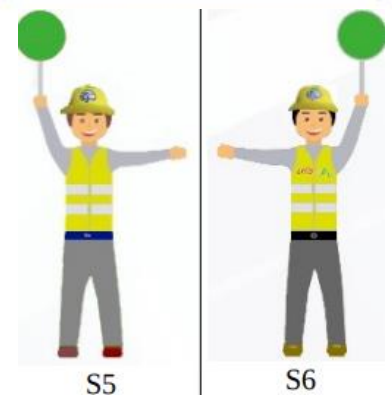
**Drapeau mobile de droite à gauche :**  
Passage possible des 2 côtés



**Drapeau mobile de haut en bas, vers l'avant :**  
Ralentissement obligatoire



Flèche pour Vienne Classic



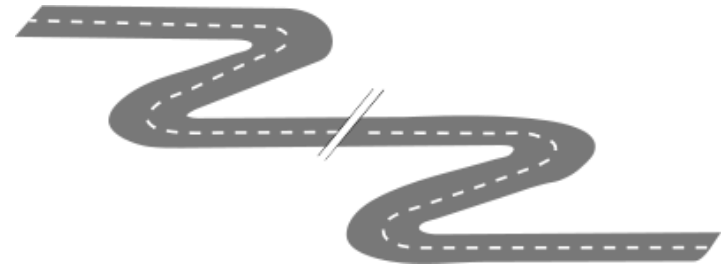
S5

S6

Km 2  
Rond Point 1<sup>er</sup> passage

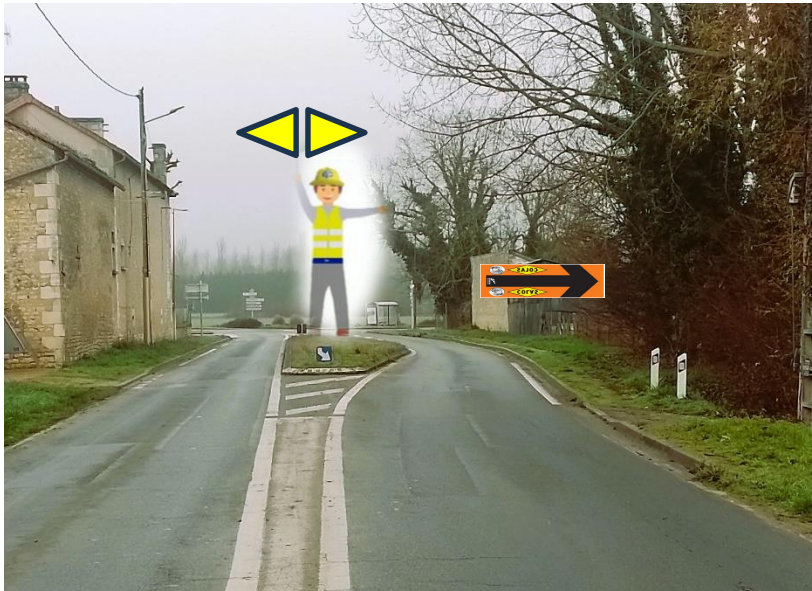


# Points dangereux



Km 6,2

Chasseneuil du Poitou  
Terre-plein central



Km 6,8

Chasseneuil du Poitou  
Passage étroit

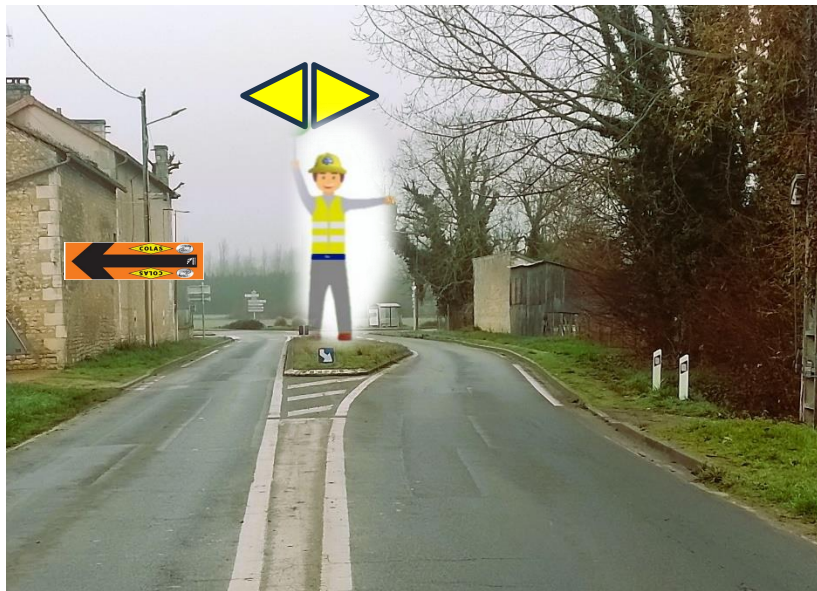


Km 10,8  
Rond Point 2<sup>ème</sup> passage



Km 14,3

Chasseneuil du Poitou  
Terre-plein central



Km 14,4

Chasseneuil du Poitou  
à gauche direction Montamisé



Km 14,6

Fontaine  
Chicane droite - gauche



Km 19,8  
Sortie Montamisé  
Passage étroit chicane



Km 23,2  
Le Peu  
à droite direction Lavoux



Km 28,5  
Rond Point





Km 34,5

Traversée de La Chapelle Moulière

3 ralentisseurs

Entrée + sortie de village



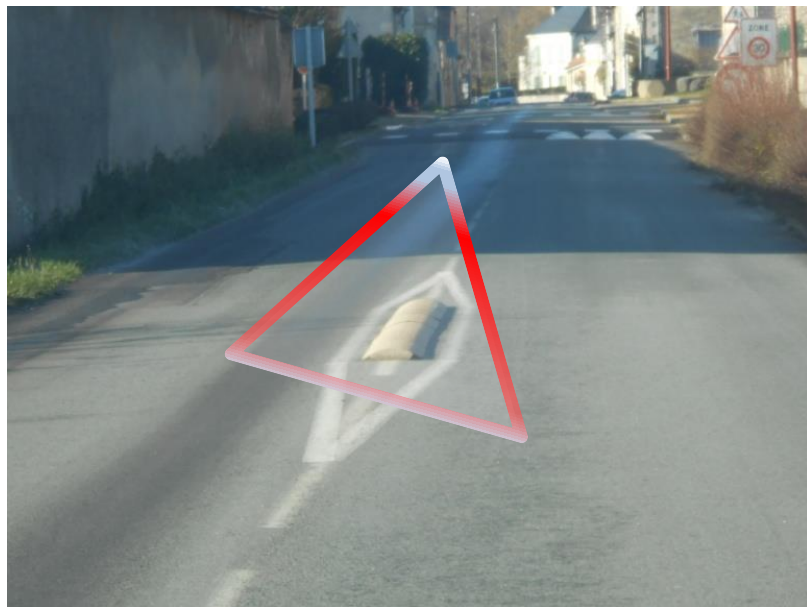
Km **37,4**  
Bellefonds  
Terre-plein central  
à droite direction MG



Km **41**  
Après MG  
Descente rapide



Km **71,8**  
Traversée de La Puye  
arrondi milieu de route



km **90,3**  
Rond point de Bonnes



**Km 91,3**  
Traversée de Bonnes  
Rond Point avec léger trottoir



**km 92,8**  
Descente rapide, en bas à droite



**km 98,2**  
Passage sur une file



km **99,8**  
Passage étroit sur une file



km **99,8**  
à droite sortie du pont



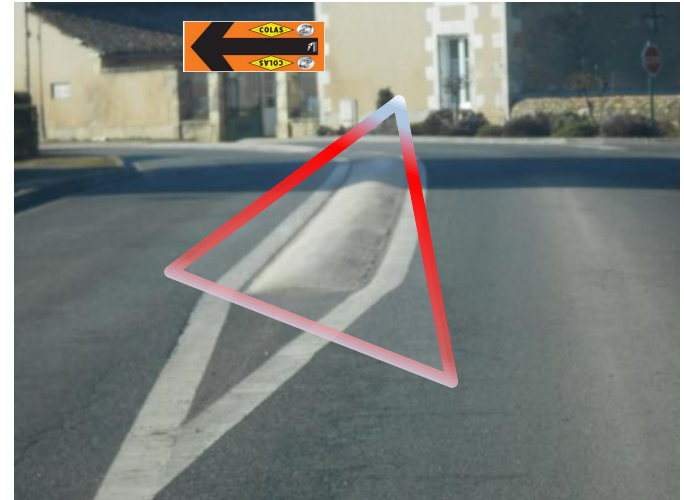
Km **100,4**  
Entrée Chauvigny sur une file



Km 107/ 128 /149  
Rond Point de Pouillé



Km 107 /128 / 149  
Bande arrondie milieu de route



km 109/ 131 / 152  
Ilot + terre-plein



Km **114 / 135 / 156**  
Descente rapide



Km **115 / 136 / 157**  
Rond point au km



Km **117 / 138 / 159**  
Rond Point



Km **118 / 139 / 160**  
Passage chicane

